

# Leaende

## Grundlagen

- Stadtgebiet Deggendorf
- Gebäude
- Verkehrsflächen
- Gewässer

## Betroffenheiten

- Sensible Nutzungen  
(Kiga: Kindergarten, SZ: Schulzentrum, KH: Krankenhaus, AH: Altersheim)

## Anteil vulbarer Personengruppen

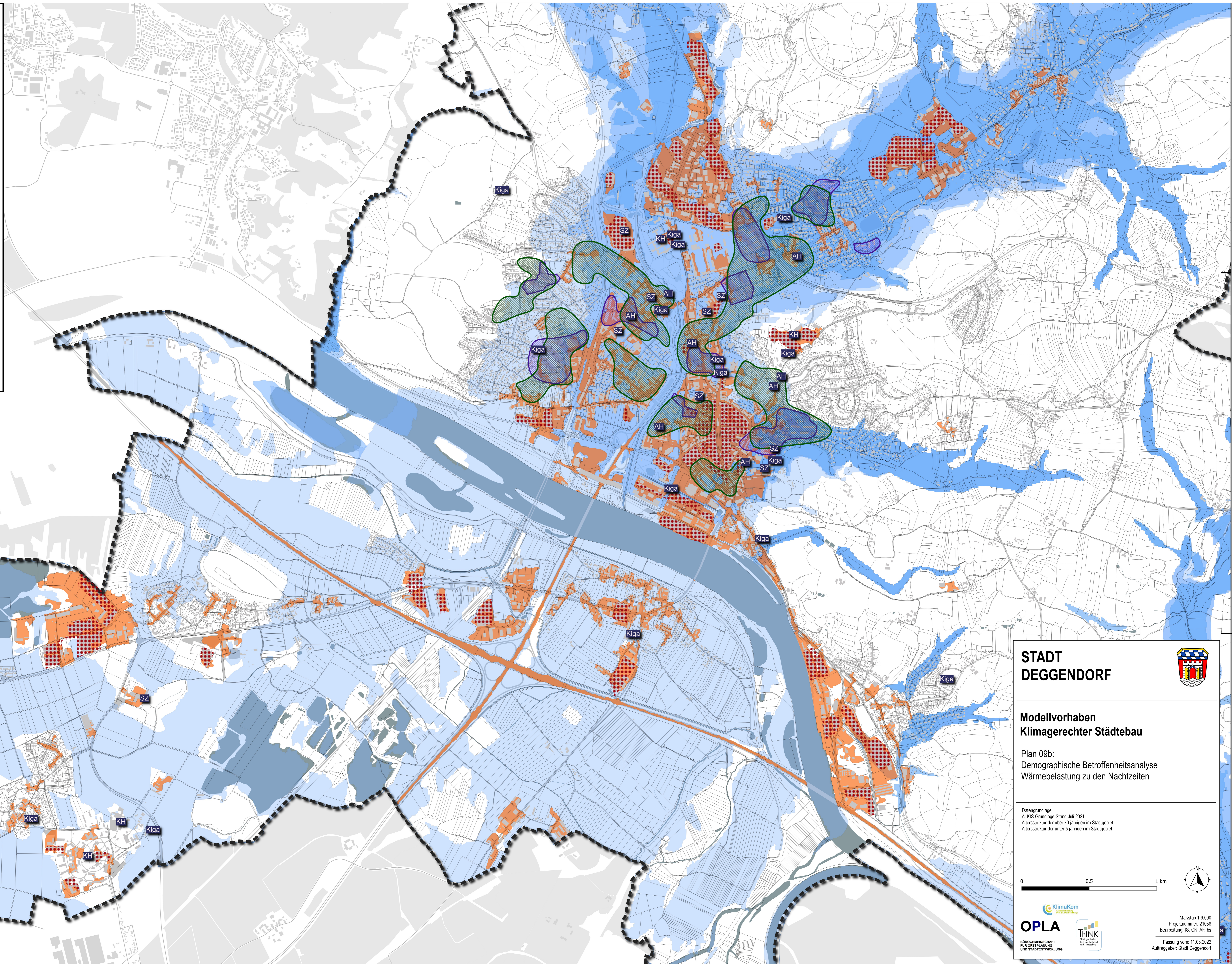
- Hoher Bevölkerungsanteil der Über-70-Jährige
- Hoher Bevölkerungsanteil der Unter-5-Jährigen

## Hitzebelastung

- Mittlere Überwärmung
- Hohe Überwärmung

## Kaltluftvolumenströme

- Durchlüftung nach 60min
- Durchlüftung nach 120min
- Durchlüftung nach 240min



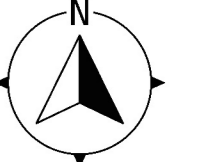
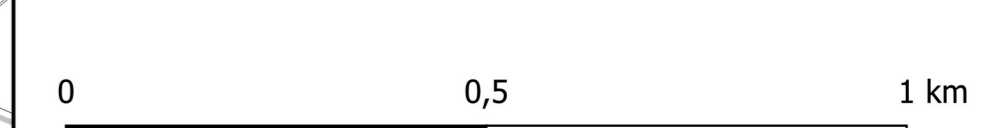
## STADT DEGGENDORF



### Modellvorhaben Klimagerechter Städtebau

Plan 09b:  
Demographische Betroffenheitsanalyse  
Wärmebelastung zu den Nachtzeiten

Datengrundlage:  
ALKIS-Grundlage, Stand Juli 2021  
Altersstruktur der über 70-jährigen im Stadtgebiet  
Altersstruktur der unter 5-jährigen im Stadtgebiet



BÜROGEMEINSCHAFT  
FÜR ORTPLANUNG  
UND STADTENTWICKLUNG

thINK  
Büro für  
Stadtentwicklung  
und Planung

Maßstab 1:5.000  
Projektnummer: 21058  
Bearbeitung: JS, CN, AF, bs  
Fassung vom: 11.03.2022  
Auftraggeber: Stadt Deggendorf